

GIARDINO DI VILLA REY - PIANTE ESOTICHE / MONUMENTALI



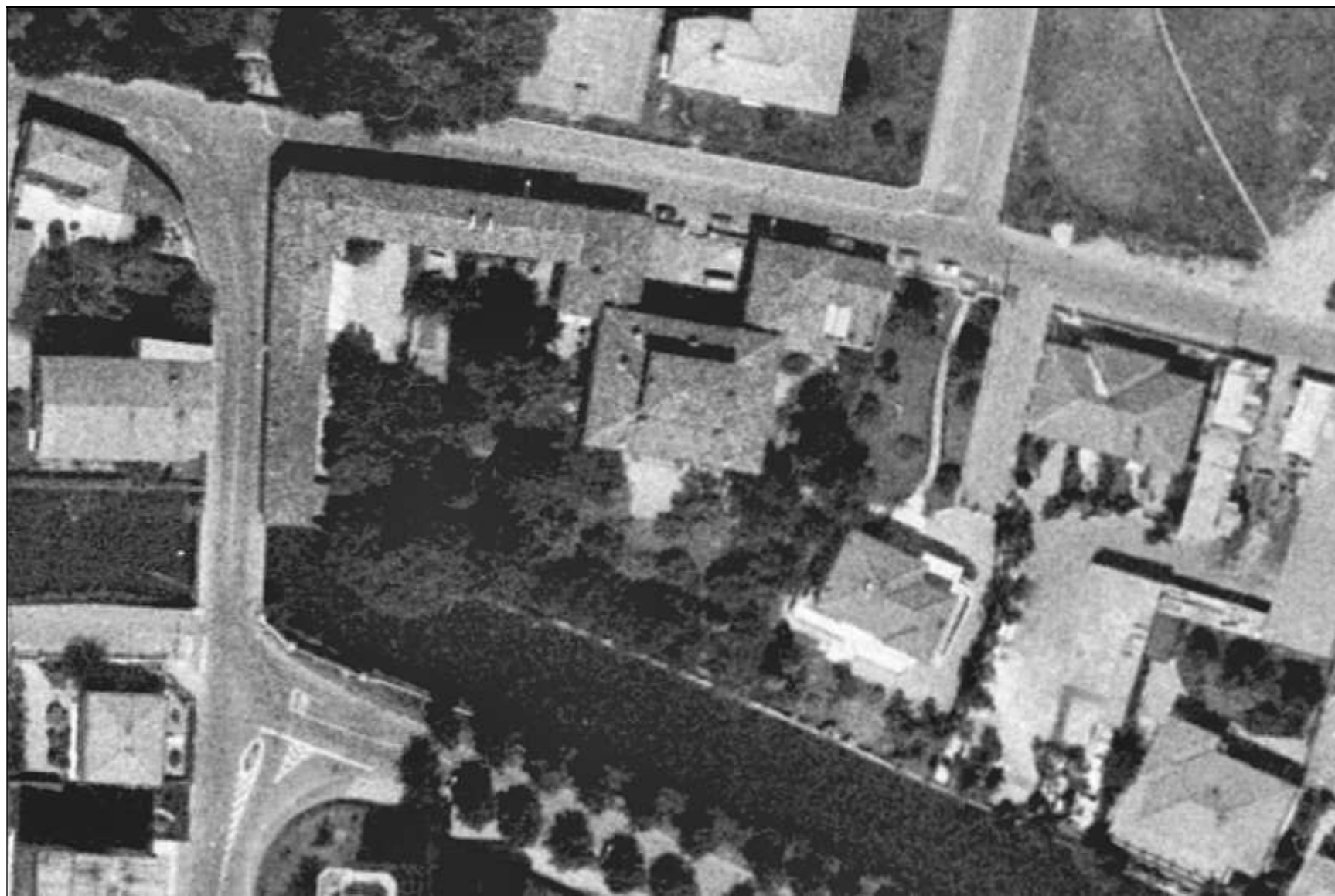
A: Tasso (*Taxus baccata*)

B: Magnolia (*Magnolia grandiflora*)

C: Boschetto di mirto cespuglioso (*Lagerstroemia indica*)

D: Abete blu (Peccio del Colorado, *Picea pungens*)

Villa Rey con il suo giardino prospiciente il naviglio della Martesana - 1975



Villa Rey con il suo giardino prospiciente il naviglio della Martesana - 2023

