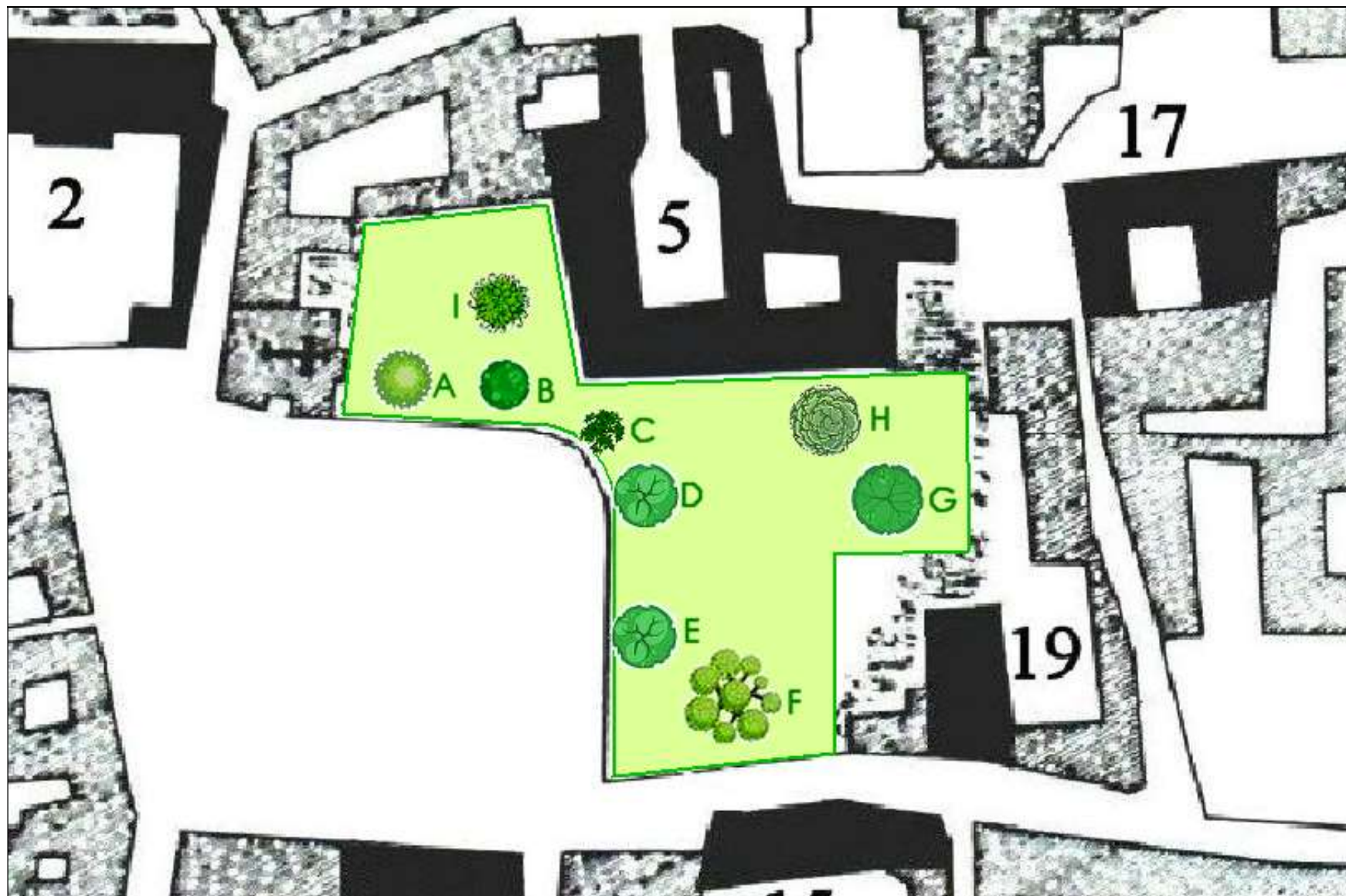


GIARDINO DI VILLA GNECCHI RUSCONE - PIANTE ESOTICHE / MONUMENTALI



A: Tiglio (*Tilia L.*)

B: Faggio (*Fagus sylvatica*)

C: Acero (*Acer L.*) verificare?

D: Ippocastano (*Aesculus carnea*), albero abbattuto

E: Ippocastano (*Aesculus hippocastanum*)

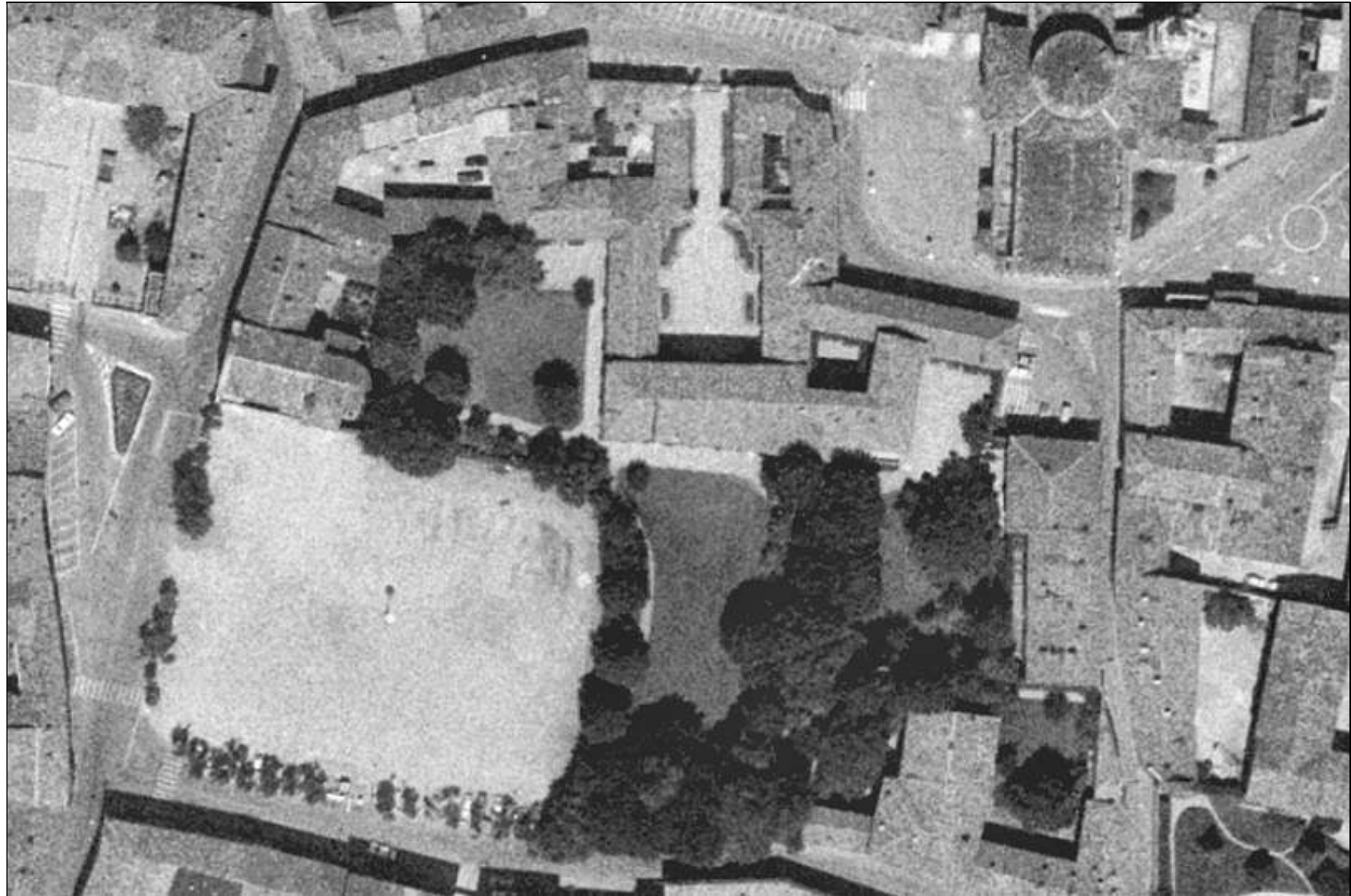
F: Boschetto di tassi (*Taxus baccata*)

G: Platano (*Platanus occidentalis*)

H: Magnolia (*Magnolia grandiflora*)

I: Sofora (*Sophora L.*)

Villa Gnechi Ruscone con il suo giardino che confina con la piazza - 1975



Villa Gnechi Ruscone con il suo giardino che confina con la piazza - 2023

