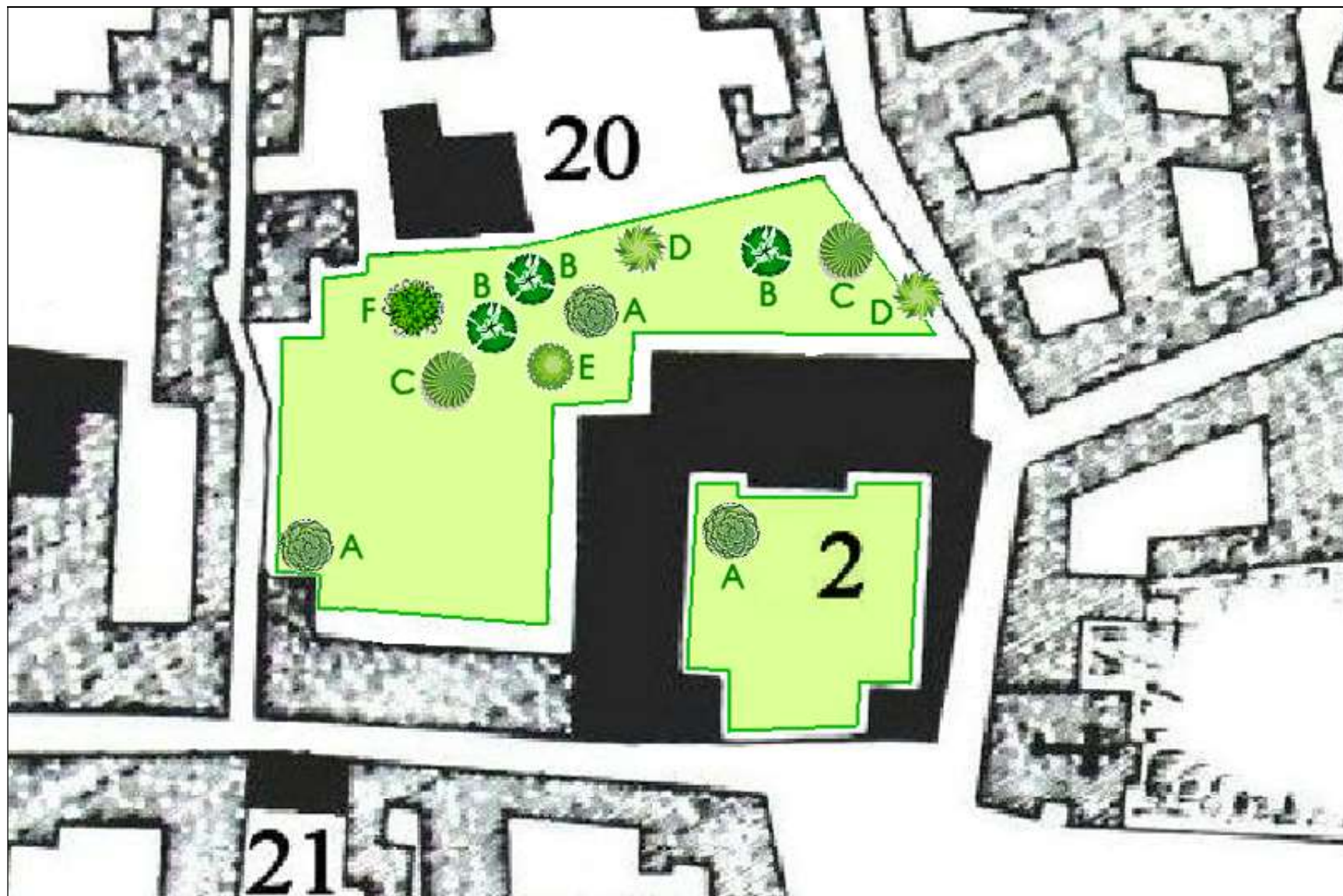


GIARDINO DI VILLA FACHERIS - PIANTE ESOTICHE / MONUMENTALI



A: Magnolia (*Magnolia grandiflora*)

B: Bagolaro (*Celtis australis*)

C: Cedro (*Cedrus deodara*). Quello posto vicino al marciapiede di via Pilastrello è stato abbattuto alla fine del secolo scorso, tuttavia era quello più maestoso e che svettava elegantemente sopra il tetto della villa nelle varie fotografie d'epoca.

D: Tasso (*Taxus baccata*)

E: Tiglio (*Tilia L.*)

F: Sofora (*Sophora L.*)

Villa Facheris con il suo giardino - 1975



Villa Facheris con il suo giardino - 2023

