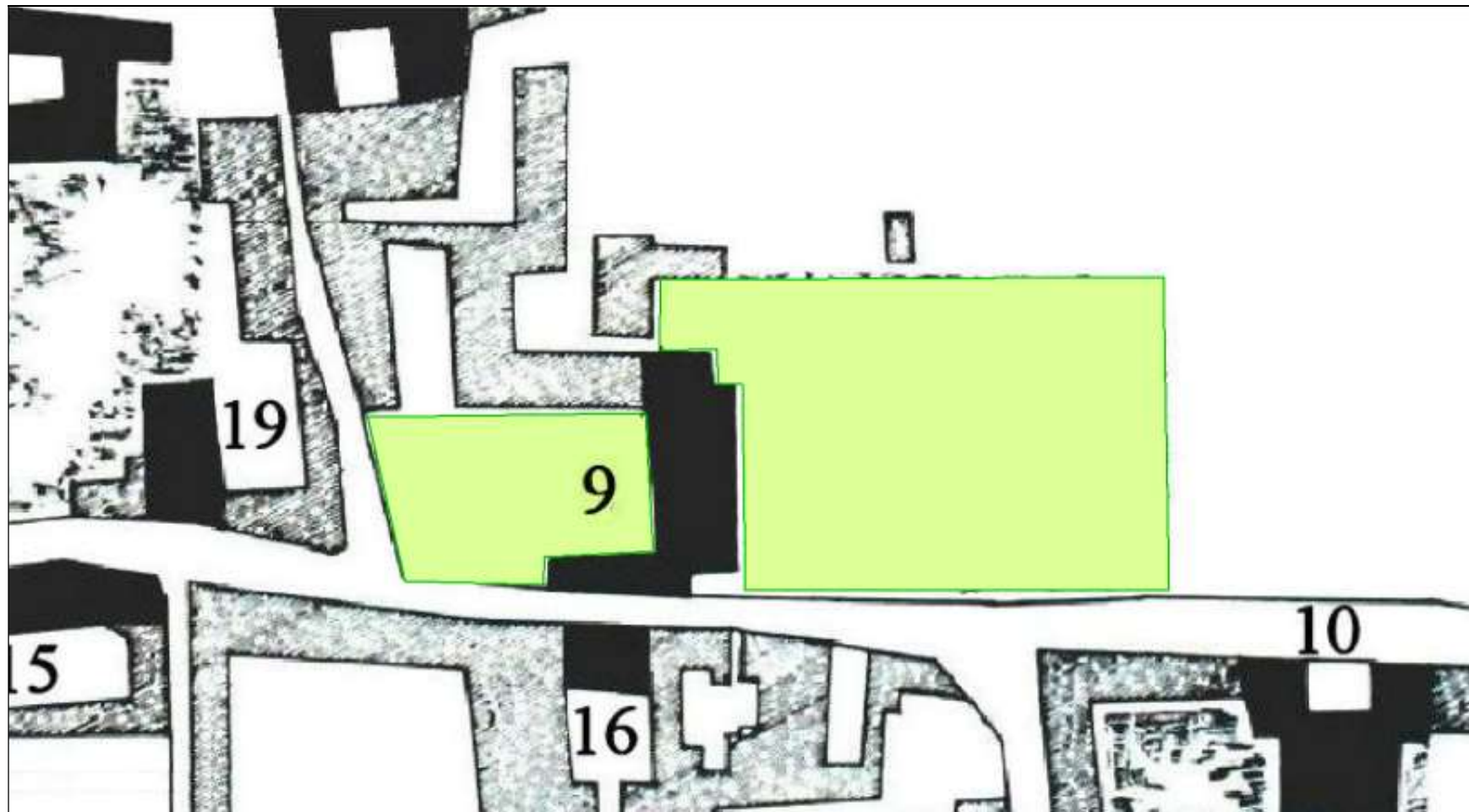
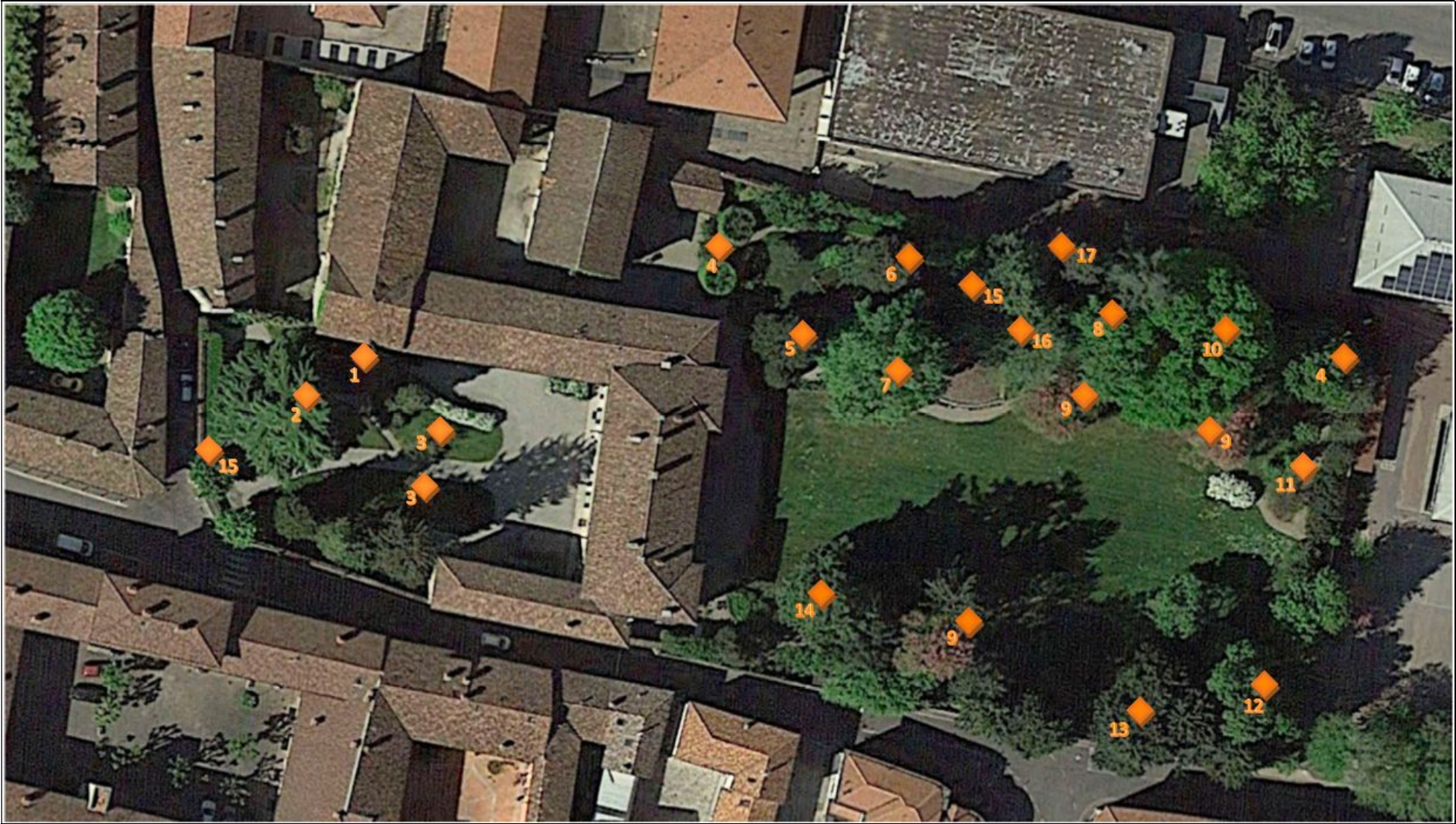


## GIARDINO DI VILLA ARRIGONI - PIANTE ESOTICHE / MONUMENTALI



La disposizione e le caratteristiche (altezza ed età) delle piante del giardino di villa Arrigoni sono indicate nelle due pagine successive: le informazioni sono state gentilmente fornite dall'architetto Luca Arrigoni.



**PATRIMONIO ARBOREO DEL GIARDINO DI VILLA ARRIGONI  
INZAGO - OTTOBRE 2025**

N.	SPECIE ARBOREA	BOSCO	ALTEZZA	ETA'
1)	BOXUS SEMPERVIRENS (Bosso)			150 anni
2)	CEDRUS DEODARA (Cedro deodara)		22 metri	
3)	LAGERSTROEMIA INDICA (Mirto crespo)			150 anni
4)	CARPINUS BETULUS (Carpino bianco)			
5)	ABIES NORDMANNIANA (Abete del Caucaso)		26 metri	
6)	PICEA EXCELSA (Abete rosso)		28 metri	
7)	LIRIODENDRON TULIPIFERA (Magnolia)		30 metri	275 anni
8)	GINKGO BILOBA (Ginkgo)	SI	20 metri	200 anni
9)	CERCIS SILISQUATRUM (Albero di Giuda)			150 anni
10)	QUERCUS ROBUR PYRAMIDALIS (Farnia)			200 anni
11)	FAGUS SYLVATICA ASPLENIFOLIA (Faggio)			
12)	ACER CAMPESTRIS (Acer)	SI		media 100 anni
13)	TAXUS BACCATA (Tasso)	SI		media 150 anni
14)	PINUS NIGRA (Pino nero)		30 metri	150 anni
15)	CALYCANTHUS PRECOX (Calicanto)			
16)	DIOSPYROS LOTUS (Loto)		26 metri	200 anni
17)	PICEA ABIES (Peccio)		28 metri	

Fotografia aerea del 1975: a differenza delle piante posizionate nel giardino a oriente di villa Arrigoni, che già allora mostravano le loro notevoli dimensioni, si noti come le piante del giardino d'ingresso della villa (alla confluenza di via Roma con via Umberto I) avessero dimensioni più contenute rispetto a come appaiono nella fotografia satellitare del 2025.

